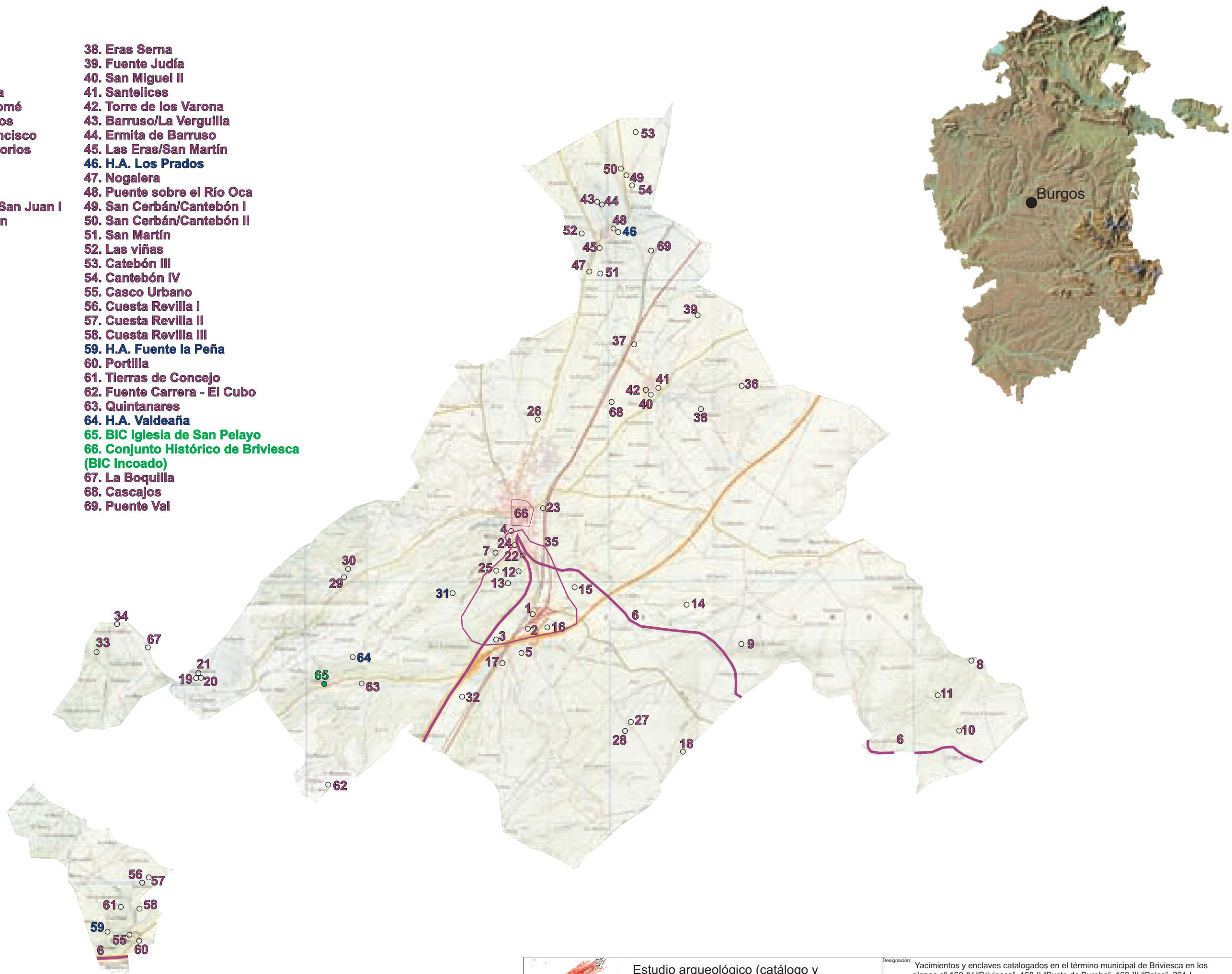




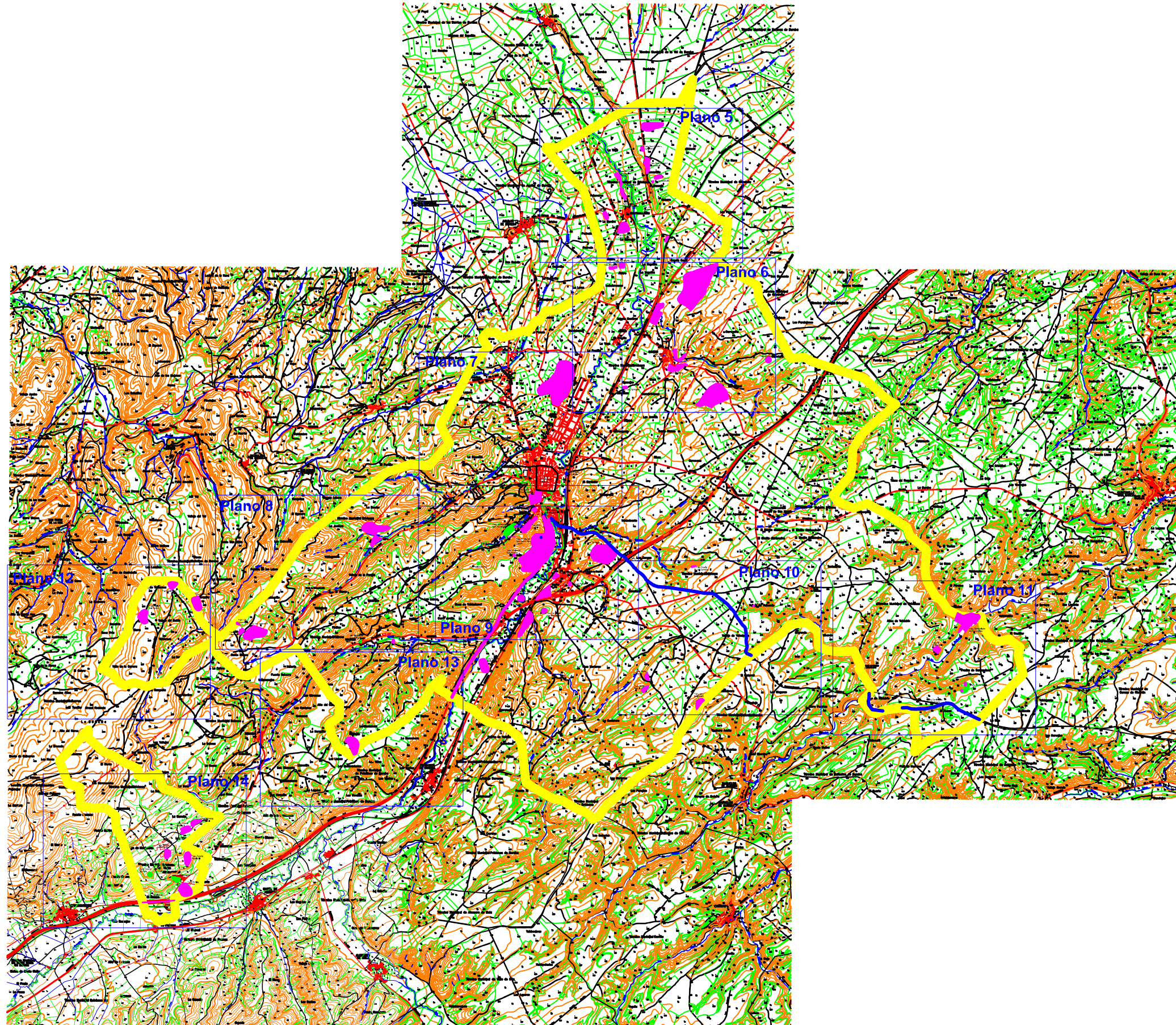


1. Briviesca I
2. Briviesca II
3. Carretera de Valdazo
4. Casco Urbano Judería
5. Cerrita de San Bartolomé
6. Camino de los romanos
7. Convento de San Francisco
8. Despoblado de pecesorios
9. El Caserón
10. El Castellar
11. El Sombrerillo
12. Ermita de San Juan/San Juan I
13. Ermita de San Román
14. Granja Los Campos
15. La Cera
16. La Pabul
17. La Planada
18. Las Quintanas
19. Los Casares I
20. Los Casares II
21. Los Casares III
22. Puente del Palomar
23. Puente La Epitafia
24. San Francisco II
25. San Juan II
26. San Miguel
27. Santa Inés I
28. Santa Inés II
29. Valderrueda I
30. Valderrueda II
31. H.A. Valdesueros
32. Vega de Arriba
33. Vallejo del Ratón
34. Valdornos
35. Briviesca
36. Cameno Carretero
37. Carrandrinal

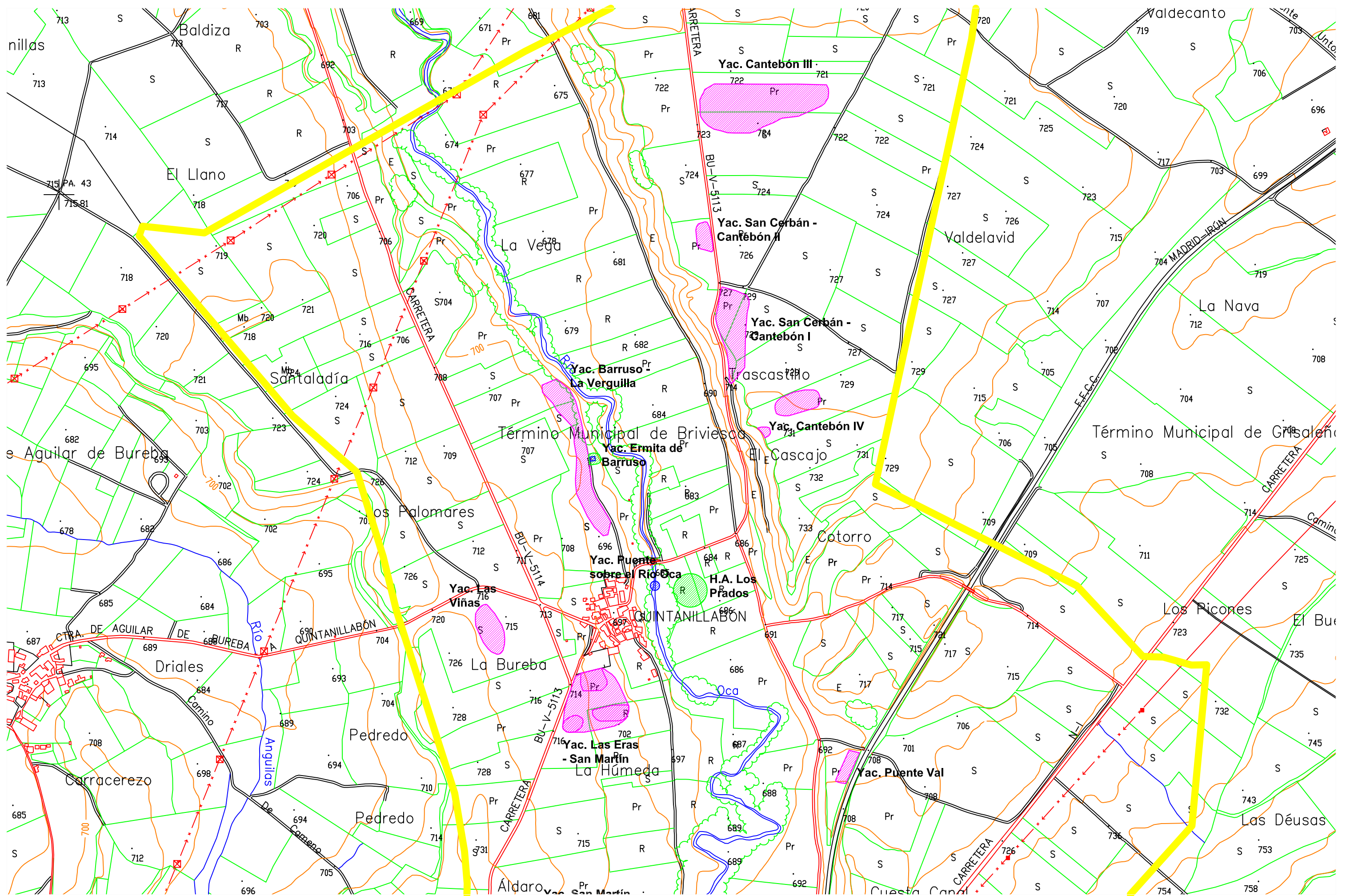
38. Eras Serna
39. Fuente Judía
40. San Miguel II
41. Santelices
42. Torre de los Varona
43. Barruso/La Verguilla
44. Ermita de Barruso
45. Las Eras/San Martín
46. H.A. Los Prados
47. Nogalera
48. Puente sobre el Río Oca
49. San Cerbán/Cantebón I
50. San Cerbán/Cantebón II
51. San Martín
52. Las viñas
53. Catebón III
54. Cantebón IV
55. Casco Urbano
56. Cuesta Revilla I
57. Cuesta Revilla II
58. Cuesta Revilla III
59. H.A. Fuente la Peña
60. Portilla
61. Tierras de Concejo
62. Fuente Carrera - El Cubo
63. Quintanares
64. H.A. Valdeaña
65. BIC Iglesia de San Pelayo
66. Conjunto Histórico de Briviesca (BIC Incoado)
67. La Boquilla
68. Cascajos
69. Puente Val





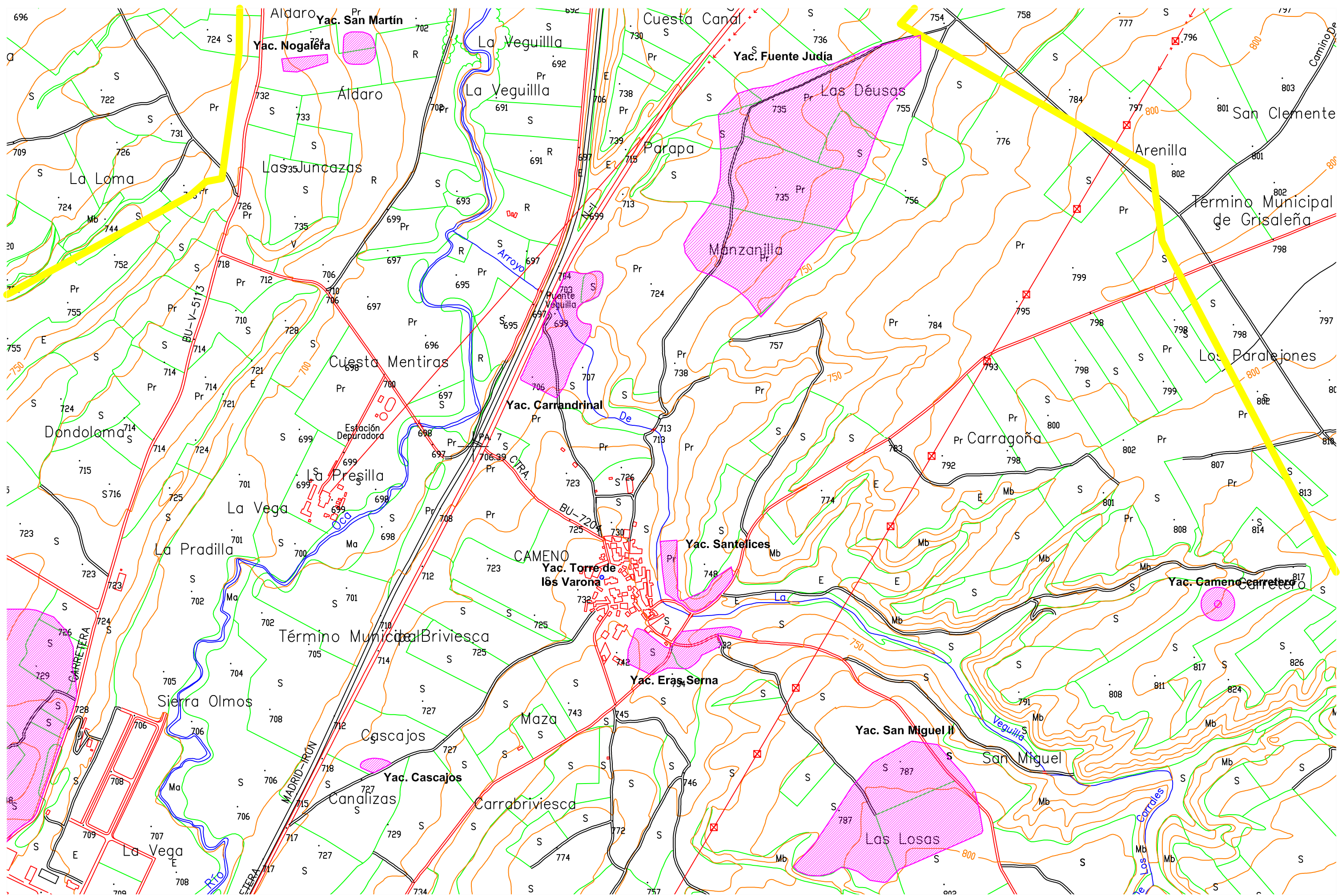




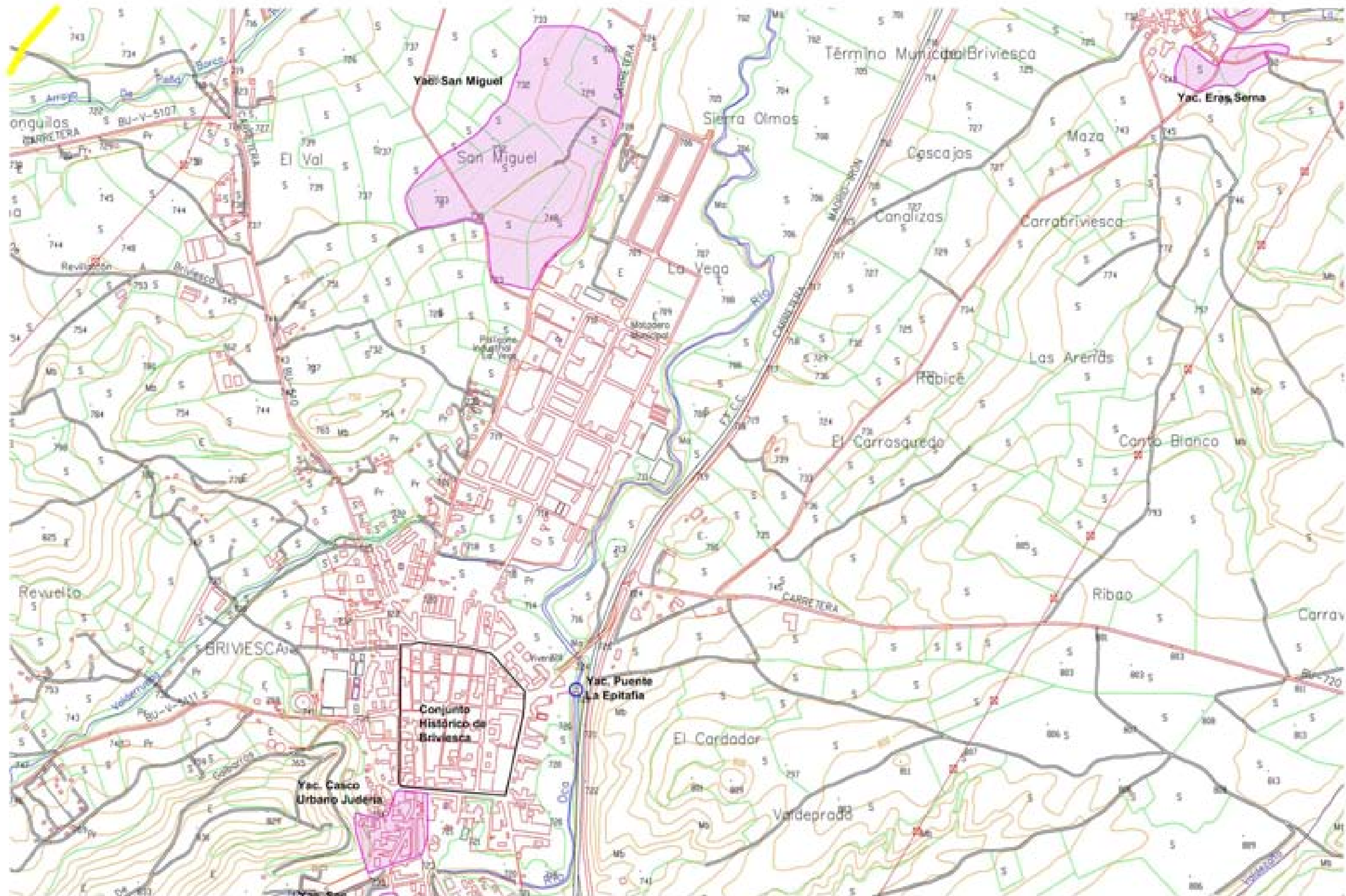


	<b>Estudio arqueológico (catálogo y normativa) integrados en la redacción del Plan General de Ordenación Urbana de Briviesca (Burgos)</b>		
	Designación: Detalle de los yacimientos arqueológicos en el término municipal de Briviesca (hoja 1 de 10)		
	Fecha: Octubre de 2010	Escala: 1:10.000	Nº Plano: <b>5</b>
	Autor: STRATO, S.L.	Solicita: Rueda y Vega Asociados, S.L.	





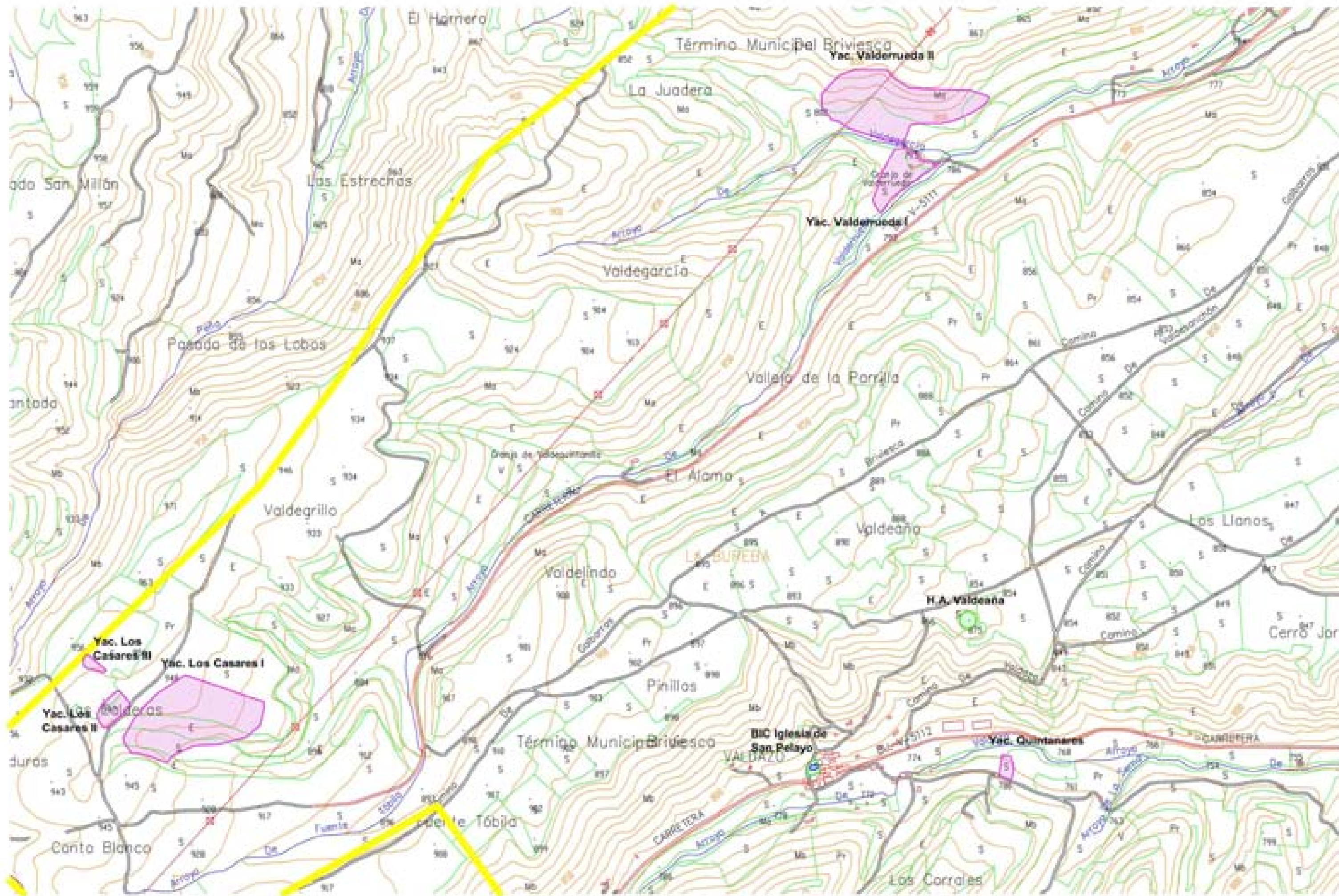
	<b>Estudio arqueológico (catálogo y normativa) integrados en la redacción del Plan General de Ordenación Urbana de Briviesca (Burgos)</b>		
	Designación: Detalle de los yacimientos arqueológicos en el término municipal de Briviesca (hoja 2 de 10)		Nº Plano: <b>6</b>
	Fecha: Octubre de 2010	Escala: 1:10.000	Solicita: Rueda y Vega Asociados, S.L.
Autor: STRATO, S.L.		Solicita: Rueda y Vega Asociados, S.L.	



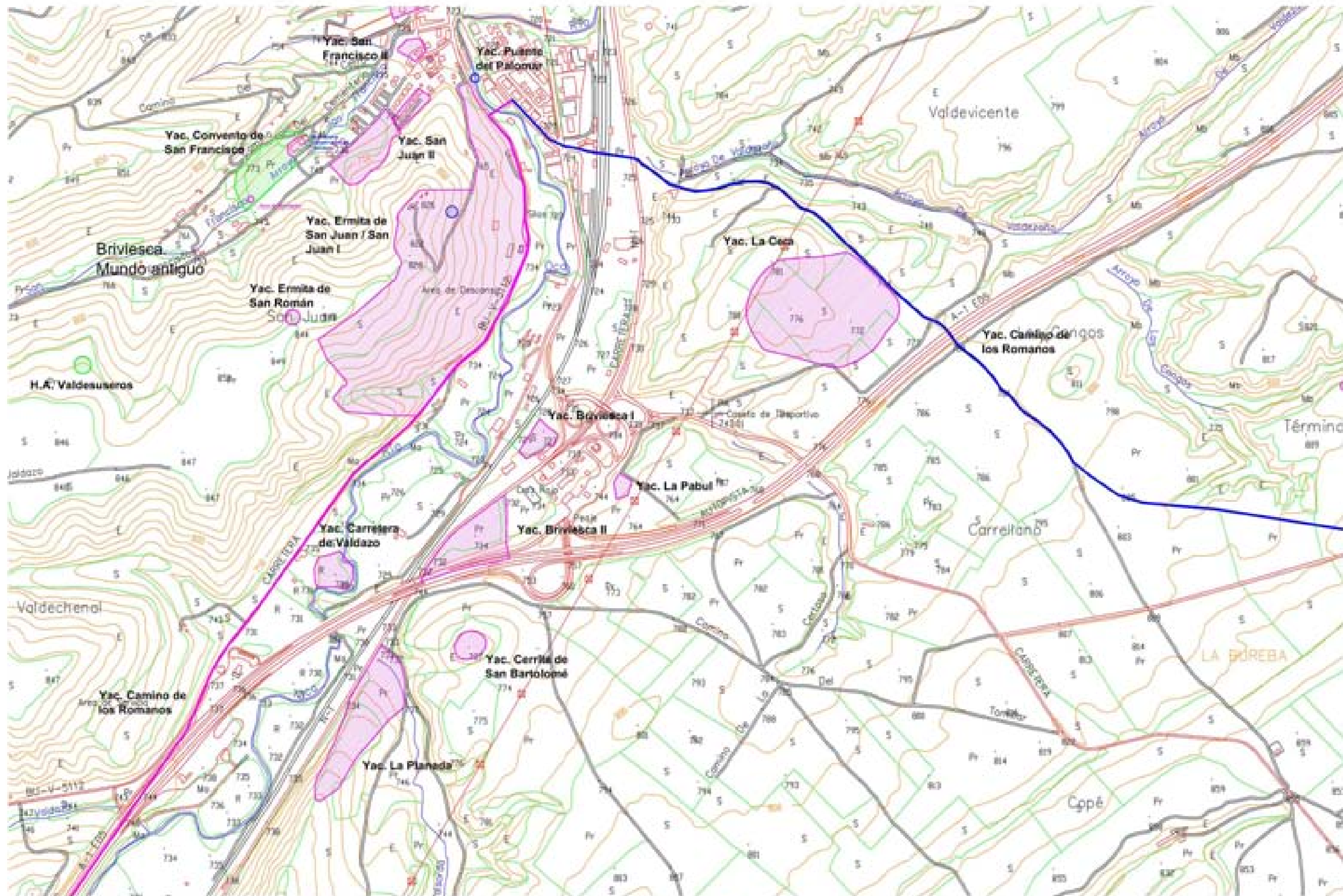
Estudio arqueológico (catálogo y normativa) integrados en la redacción del Plan General de Ordenación Urbana de Brivesca (Burgos)

Detalle de los yacimientos arqueológicos en el término municipal de Brivesca (Página 3 de 10)		
Fecha de 2009	1:10.000	
STRATO, S.L.	Plan y Vega Asociados, S.L.	7



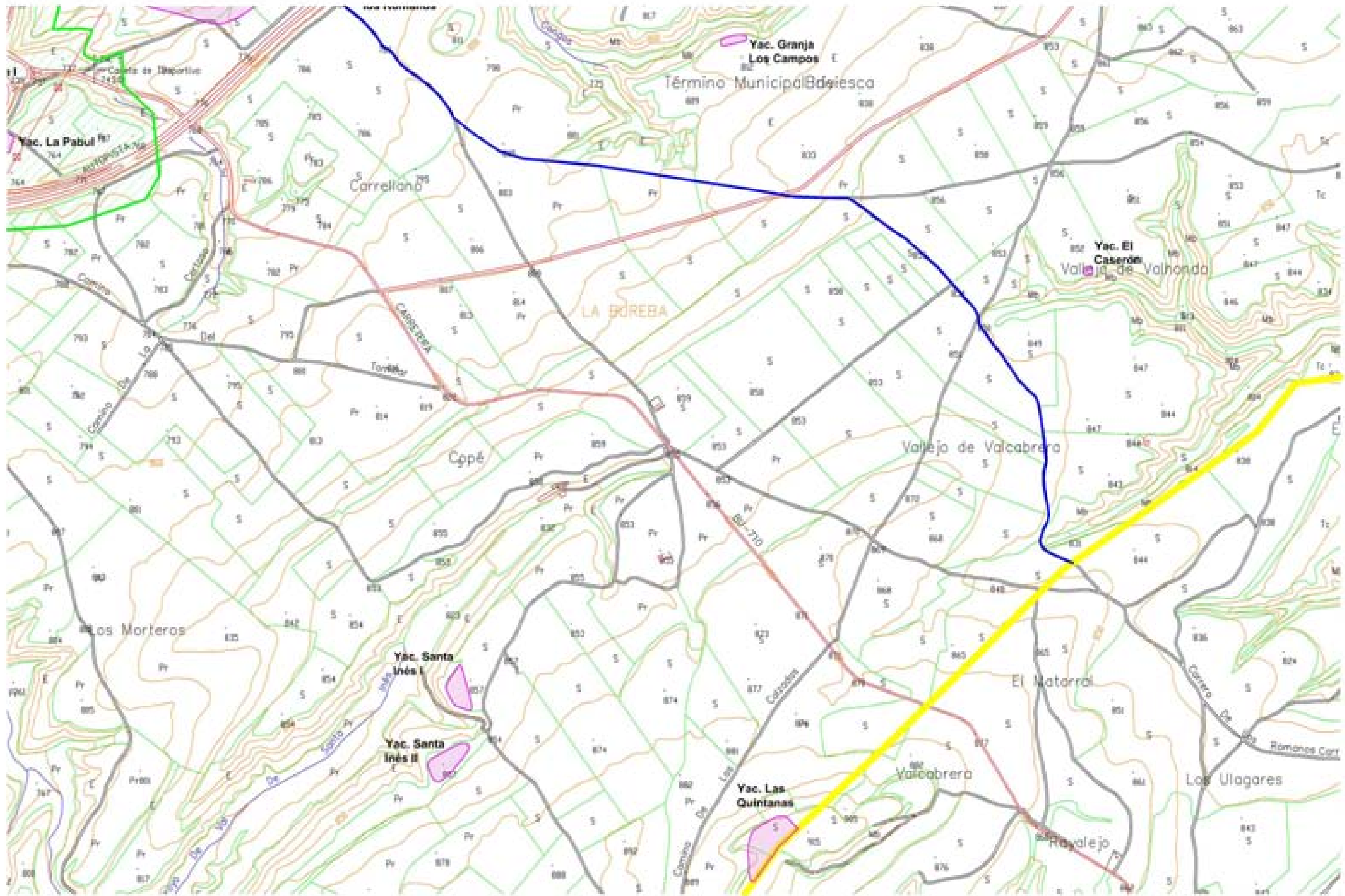




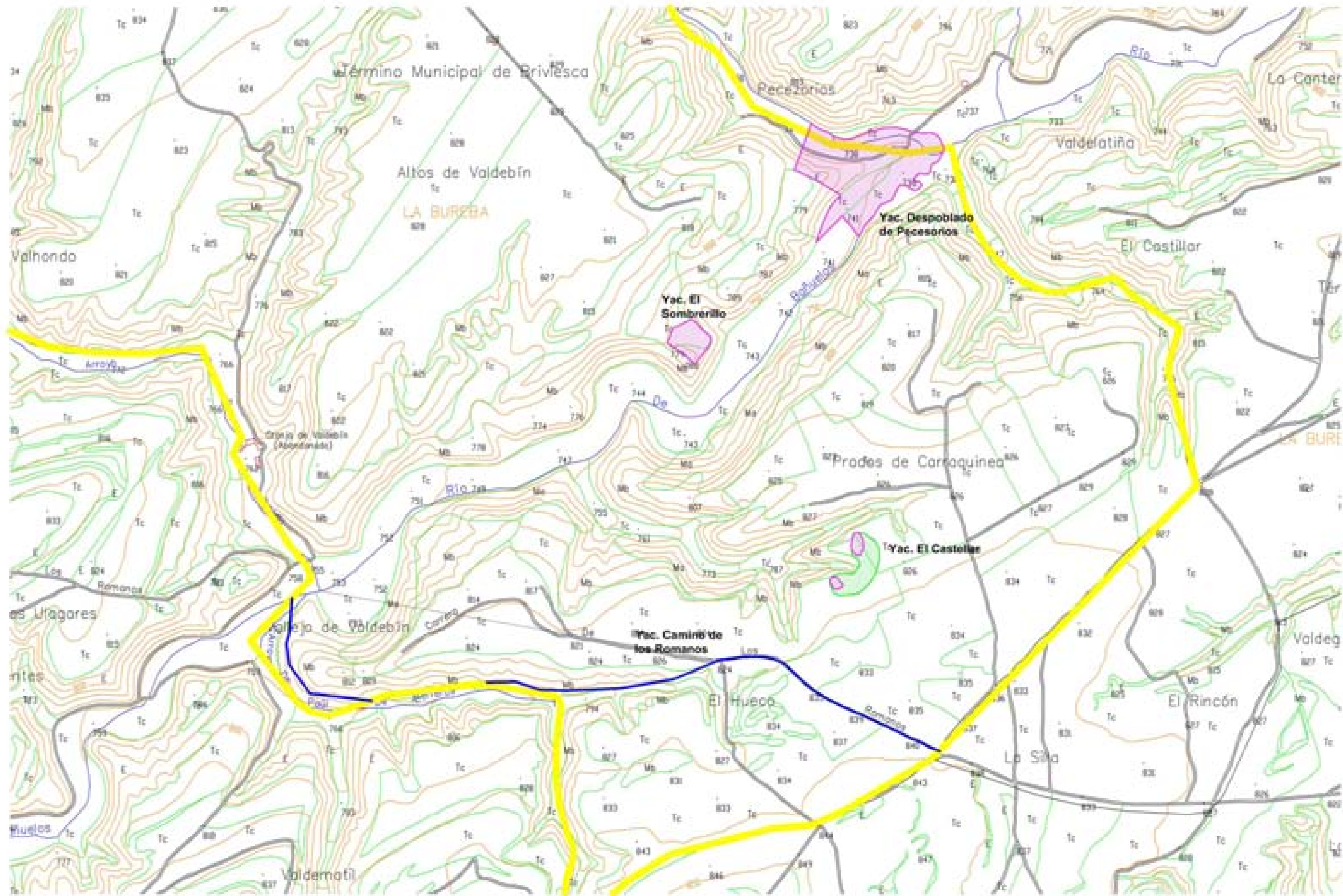


Estudio arqueológico (catálogo y normativa) integrados en la redacción del Plan General de Ordenación Urbana de Brivesca (Burgos)

Detalle de los yacimientos arqueológicos en el término municipal de Brivesca (Pág. 5 de 10)		
Fecha de 2009	1:10.000	
STRATO, S.L.	Rufo y Vega Asociados, S.L.	<b>9</b>





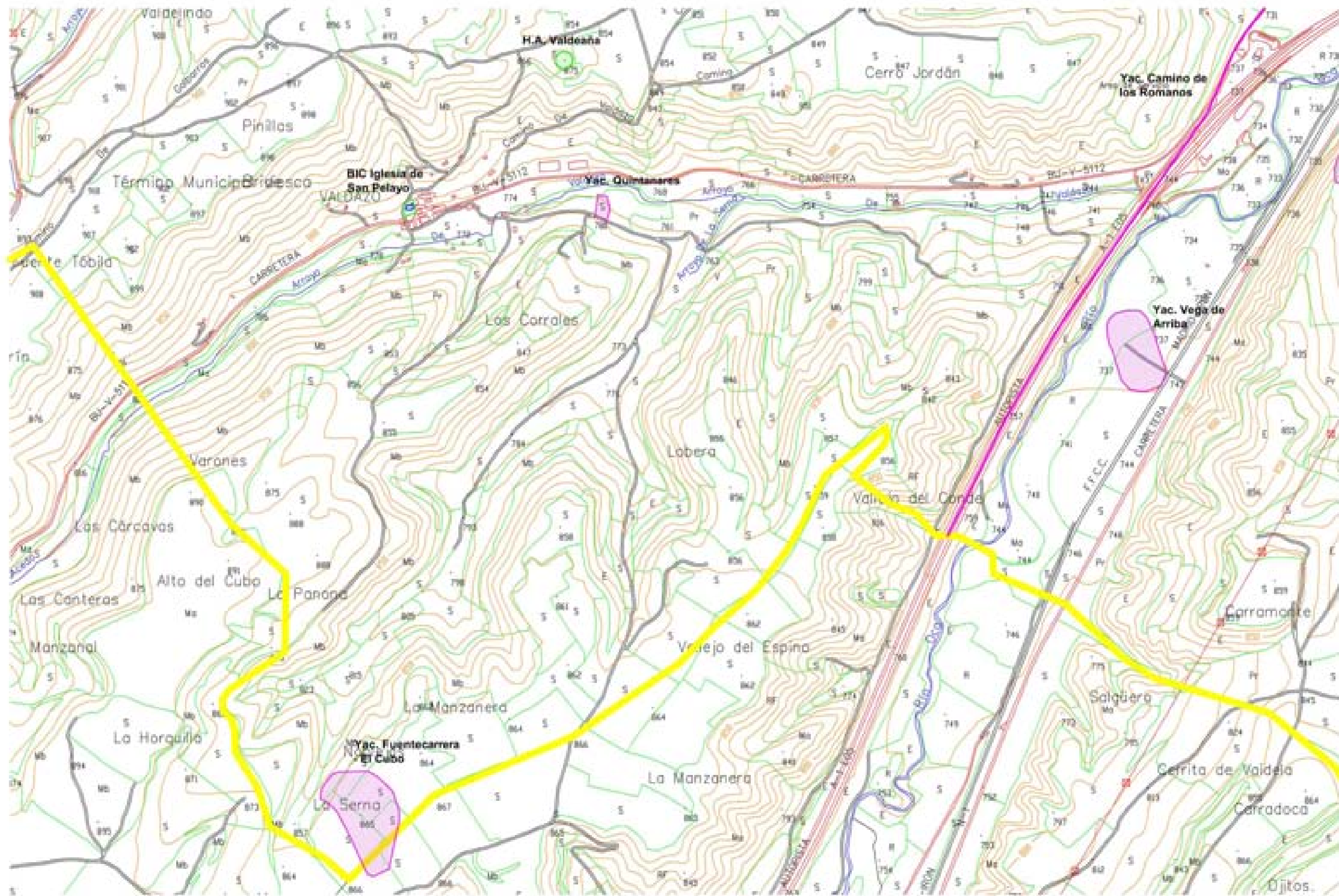


Estudio arqueológico (catálogo y normativa) integrados en la redacción del Plan General de Ordenación Urbana de Briviesca (Burgos)

Detalle de los yacimientos arqueológicos en el término municipal de Briviesca (Página 7 de 10)		
Fecha de 2009	1:10.000	11
STRATO, S.L.	Planos y Mapa Arquitectónico, S.L.	







Estudio arqueológico (catálogo y normativa) integrados en la redacción del Plan General de Ordenación Urbana de Brivesca (Burgos)

Detalle de los yacimientos arqueológicos en el término municipal de Brivesca (Hoja 9 de 10)	
Fecha de 2009	1:10.000
STRATO, S.L.	Rea y Vega Asociados, S.L.

