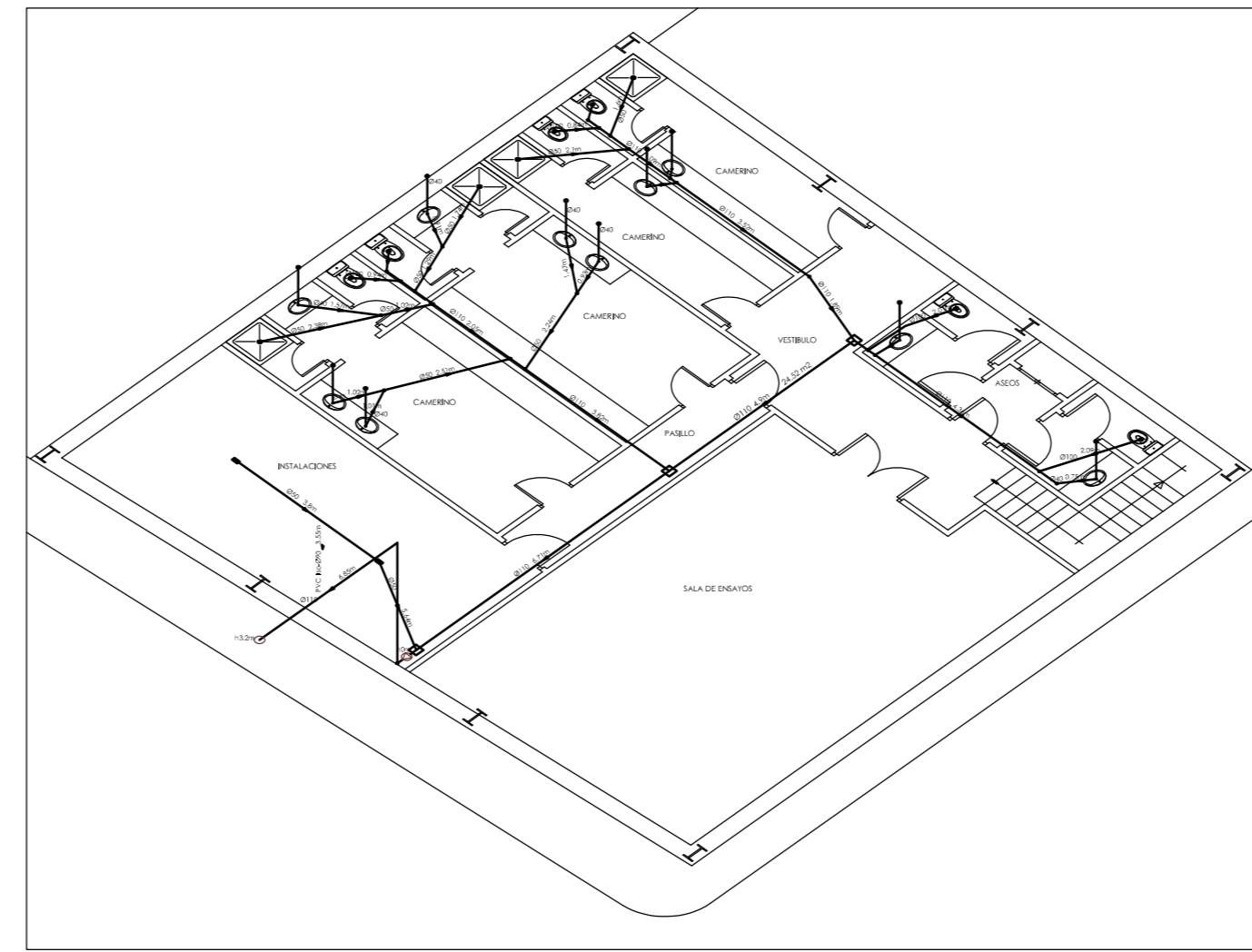
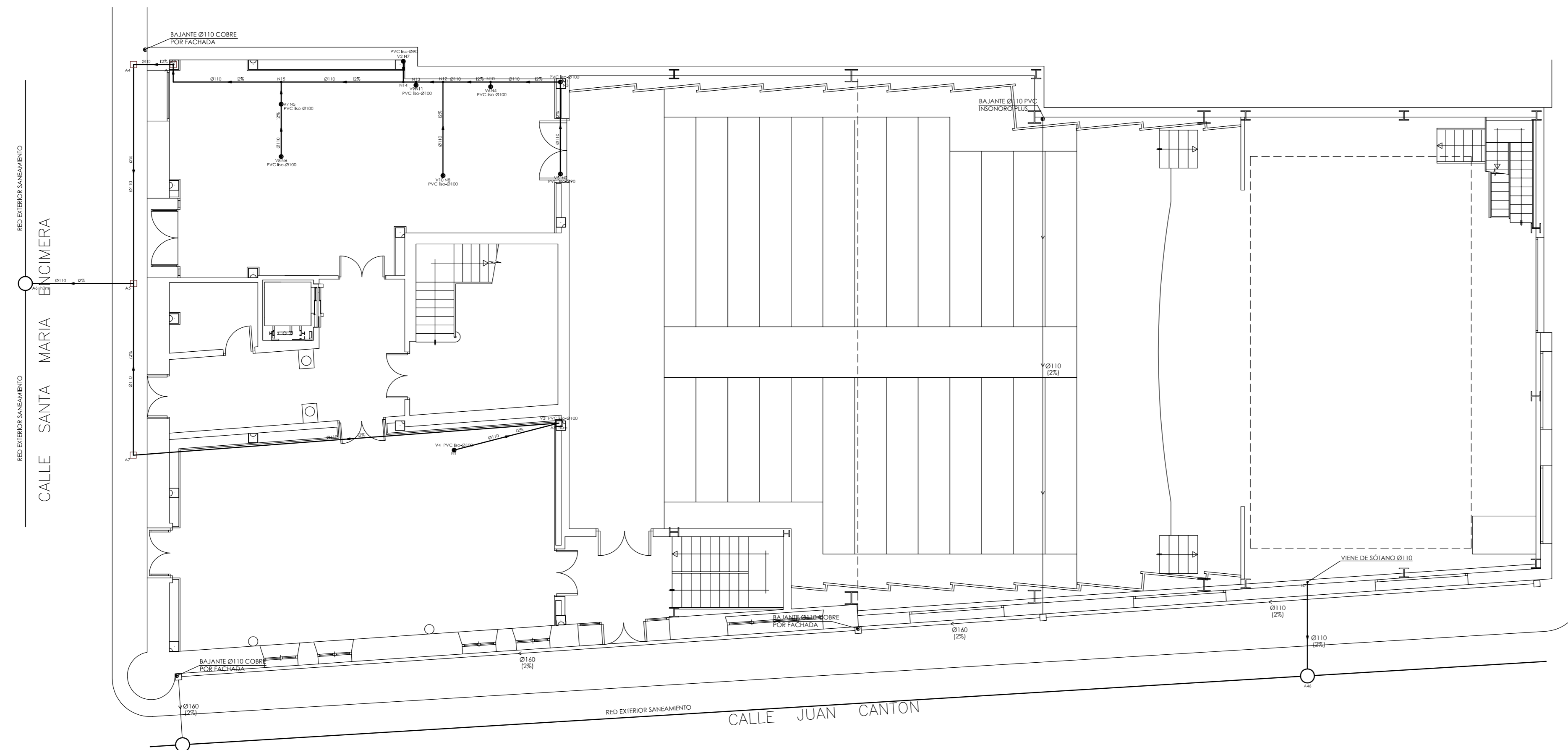
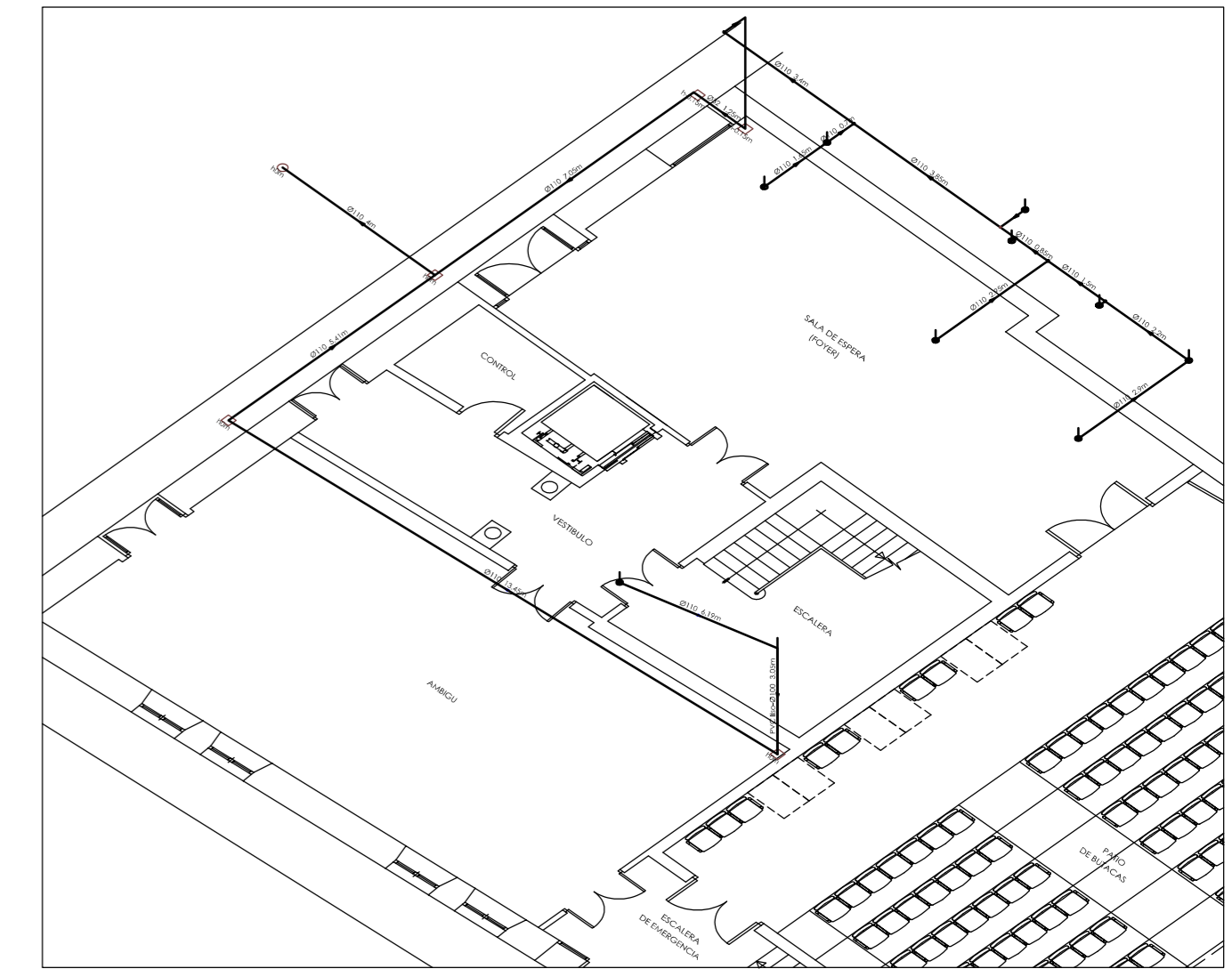


NOTAS:
- Todos los tubos son de la serie 'PVC 160'



CALLE MARQUES DE TORRESOTO



CALLE MARQUES DE TORRESOTO

LEYENDA		
● BAJANTE FECALES	RED DE DESAGÜES	RED DE DESAGÜES GARAJES
○ BAJANTE PLUVIALES		
⊗ VENTILACION DE LA BAJANTE	FREGADERO 50 mm	DE TUBERÍA DE PVC CORRUGADO PARA COLECTORES ENTERRADOS. PENDIENTE MÍNIMA 1.5 %
⊗ BOTE SIFÓNICO	LAVADORA Y LAVAVAJILLAS 40 mm	RED DE DESAGÜES
⊗ SUMIDERO SIFÓNICO	BIDE A BOTE SIFÓNICO 40 mm	
— RED DE FECALES	LAVABO A BOTE SIFÓNICO 40 mm	TUBERÍA DE PVC SANITARIA
--- RED DE FECALES COLGADAS	BAÑERA A BOTE SIFÓNICO 40 mm	UNION POR ADHESIVO, COLOR GRIS, INSONORIZADA EN BAJANTES
--- RED DE PLUVIALES ENTERRADAS	SLIMIDERO A BOTE SIFÓNICO 32 mm	RESISTENTE A DESCARGAS INTERMITENTES DE AGUA A 95°, SEGÚN EN 1453-M1
--- RED DE PLUVIALES COLGADAS	DUCHA 40 mm	
--- RED CAMARA BUFA	INODORO CON CISTERNA 110 mm	
□ ARQUETA DE REGISTRO	BOTE SIFÓNICO A BAJANTE 50 mm	
□ ARQUETA CON BOMBA	DE TUBERÍA DE PVC SERIE B FABRICADO SEGÚN NORMA UNE EN 1453-M1 RESISTENTE A DESCARGAS INTERMITENTES DE AGUA A 95°	
□ ARQUETA CIEGA		

PROYECTO DE EJECUCIÓN. SEGUNDA FASE

CONSOLIDACION Y REHABILITACION DE LA CASA-PALACIO DE LOS SALAMANCA Y ACTUACION EN EL SOLAR ANEJO PARA USO DE TEATRO MUNICIPAL.- BRIVIESCA .- BURGOS

PROMOTOR:
EXCMO. AYUNTAMIENTO DE BRIVIESCA

ARQUITECTO: D. FRANCISCO PEÑA BAYO
CALLE GUARDIA CIVIL Nº 1 - 12º C - BURGOS

NOVIEMBRE 2014

ESCALA:
1 : 100

INSTALACION DE SANEAMIENTO
PLANTA SOTANO Y BAJA

I-1